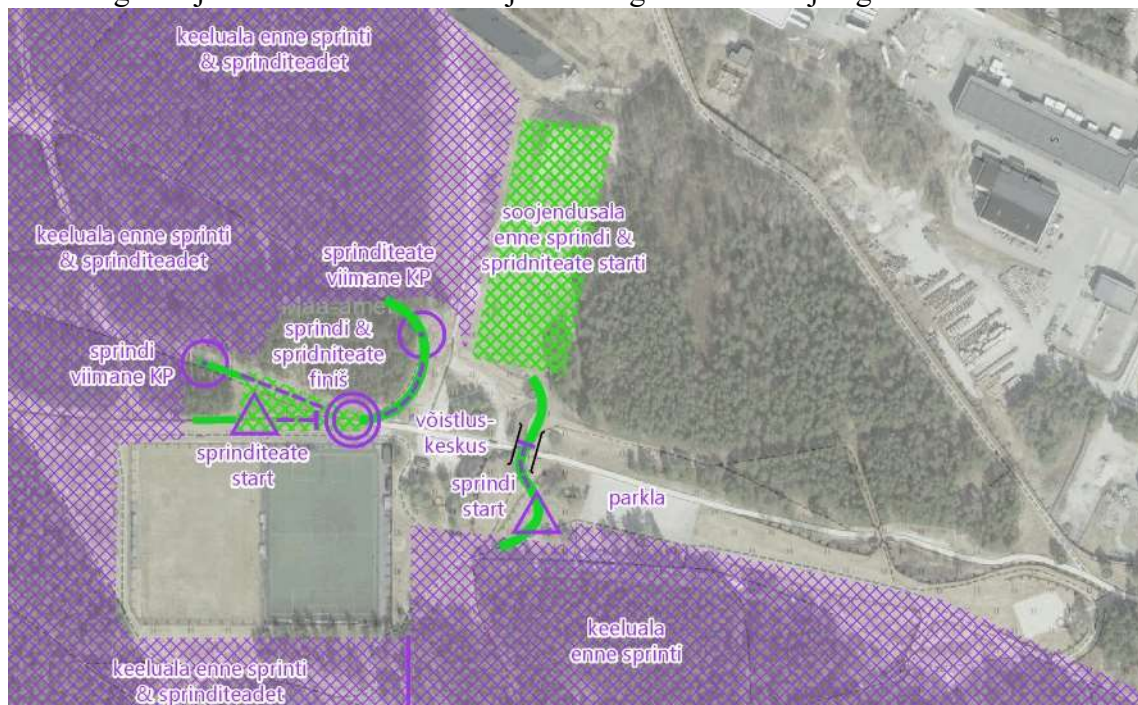


Võistluskeskuse skeem

Palun olge soojendusosalal ettevaatlikud ja arvestage kaasvõistlejatega.



Suusaradade kogupikkus ja erinevate radade osakaal maastikul

Väga lai rada (leppemärk nr 801): 7,7 km ehk 42%.

Lai rada (leppemärk nr 802): 2,0 km ehk 11%.

Kitsas rada (leppemärk nr 803): 6,1 km ehk 33%.

Aeglane kitsas rada (leppemärk nr 804): 2,7 km ehk 14%.

Radade pikkused

M20 klassi osavõtjad võtavad stardis M21 klassi kaardi, sest neil on sama rada ühises arvestuses ning N20 klassi osavõtjad võtavad stardis N21 klassi kaardi, sest neil on sama rada ühises arvestuses.

Sprint (lennulennuline / reaalne lühim variant):

M20/M21	3,77 km / 5,1 km
M18, M35, N20/N21	3,19 km / 4,6 km
M16, M45	2,94 km / 4,0 km
M55, N18, N40	2,64 km / 3,8 km
M14, N16, N50	2,24 km / 3,2 km
M65, N14, N60	2,04 km / 2,9 km

Sprinditeade (lennulennuline / reaalne lühim variant):

M21	2,00 km / 2,3...2,4 km
M18-20, M40	1,62 km / 2,0...2,2 km
N21	1,58 km / 1,9...2,1 km
M50+, N18-20	1,25 km / 1,7...1,9 km
M14-16, N40+	1,13 km / 1,5...1,6 km
N14-16	1,04 km / 1,3...1,4 km

Ohukoht

Maastikul on koht, kus kitsal rajakesel on müür ees, millest läbi suusatada ei saa. See on kaardil tähistatud leppemärgiga nr 717 – takistus rajal.



Keelualad

Maastikul on mõned keelualad, mida ei ole maastikul lindiga tähistatud, kuid neid tuleb järgida ja nendest mitte läbi sõita.

Lumeseis

Rajad on ettevalmistatud kuni mõni päev enne võistluspäeva ning hoolduse korduste arv sõltub lisanduvast lumesajust.

Seisuga 13.02. oli maastikul looduslikku lund enamasti 4...20 cm. Lund on tingituna viimasest sulast väga erinevalt. Vastavalt ilmaprognoosi muutlikkusele on raske prognoosida lume seisu võistluspäevaks.

Kaardileht

Kaardilehesuurus sprindis 26*19 cm ja sprinditeates 23*19 cm (pisut väiksem kui A4).

Märkesüsteem

Puutevaba märkimise raadius on ca 30 cm. Puutevaba süsteemi mittetöötamisel tuleb kasutada kompostrit ja komposteerida kaardi servas olevasse R-lahtritesse.